



**บริษัท ทราเวล แอนด์ ไอ จำกัด**

TRAVEL AND I CO.,LTD.

58/44 หมู่บ้านโนเบิล จีโอ พระราม 5 หมู่ที่ 6 ตำบลบางขุนทอง อำเภอบางกรวย จังหวัดนนทบุรี 11130

Travel&I

@travel.and.i

info.travelandi@gmail.com

@travelandi



License No. 11/12401

02-095-5099

062-824-2499

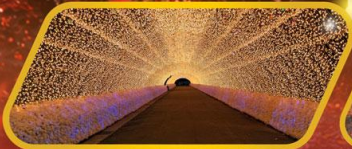
083-789-2651

www.travelandi.com

★ SPNGO-TG001



# Romantic Autumn Colors of Nagoya Kansai



**Premium Program** 6 วัน 4 คืน

**ราคารวมทุกอย่าง จ่ายครั้งเดียว**

**72,900.-** เริ่มต้น

## HIGHLIGHT

- ★ มั่งรถไฟสายโรแมนติก Sagano Romantic Train ★ พักเกโระ ออนเซ็น
  - ★ โอบาร์ะ ซิกิซากุระ ชมดอกซากุระในช่วงฤดูใบไม้ร่วง
- คุุซุซุชิโนะ | ซองเฮาโคริงเค | ซึราควาโกะ | ป่าไฟ อาราชิยาม่า



โรงแรม 3-4 ดาว



อาหาร 10 มื้อ



โทด์น้ำ เทียว



1 ใบ 23 กก.



ออนเซ็น 1 คืน



**19-24 พ.ย. 2569**



## กำหนดการเดินทาง

**19-24 พฤศจิกายน 2569**

**TG644 BKK-NGO 00.05-07.30**

**TG673 KIX-BKK 17.25-22.00**



ไกด์



ไป-กลับ



3-4 ดาว



10 มื้อ



1 ใบ 23 KGS



1 คืน  
Gero Onsen

**19 NOV** สนามบินสุวรรณภูมิ



**20 NOV** สนามบินสุวรรณภูมิ - สนามบินนาโกย่า - โอฮาระ ชิชิซากุระ - หุบเขาโครังเค - กิฟุ - เมืองเก่าคุโอะระจิมัง - พักเกโร ออนเซ็น



Oedo Onsen Monogatari  
Premium Gero  
ระดับ 3 ดาว  
หรือเทียบเท่า

**21 NOV** หมู่บ้านชิราคาว่าโกะ - ชมประดับไฟ NABANA NO SATO - นาโกย่า



Cypress Garden  
Hotel, Nagoya  
ระดับ 3 ดาว  
หรือเทียบเท่า

**22 NOV** วัดคิโยมิซุ - นั่งรถไฟสายโรแมนติก (ชมใบไม้เปลี่ยนสี) - สะพานโทเก็ตสึเคียว - ป่าไฟอาราชิยาม่า



BUFFET  
SHABU

S-Peria Hotel Kyoto  
ระดับ 3 ดาว  
หรือเทียบเท่า

**23 NOV** โอซาก้า - หุบเขามิโนะ - วัดคัตสึโอจิ - ช้อปปิ้งย่านชินไซบาชิ



BUFFET  
YAKINIKU

Hiyori Hotel Osaka  
Namba Station  
ระดับ 4 ดาว  
หรือเทียบเท่า

**24 NOV** ศาลเจ้านัมมะ ยามากะ - อีสระะซ็อบบั้งริงกุ ฟรีเหมี่ยมเจ้าท์เล็ก - สนามบินคันไซ - สนามบินสุวรรณภูมิ



19NOV

สนามบินสุวรรณภูมิ



21.00 น. คณะพร้อมกัน ณ **สนามบินสุวรรณภูมิ** อาคารผู้โดยสารระหว่างประเทศ ชั้น 4 **เคาน์เตอร์สายการบินไทย ROW D** โดยมีเจ้าหน้าที่ คอยอำนวยความสะดวกในการเช็คอิน

20NOV

**สนามบินสุวรรณภูมิ - สนามบินนาโกย่า - โอบาระ ชิกิซากุระ - หุบเขาโคริงเค - กิฟุ - เมืองเก่ากุโจอะจิมัง - พักเกโระ ออนเซ็น**



00.05 น. ออกเดินทางสู่เมืองนาโกย่า สนามบินนานาชาติชูบุเซนแทรร์ **โดยเที่ยวบินที่ TG644** มีบริการเสิร์ฟอาหารและเครื่องดื่มบนเครื่อง

07.30 น. ถึงสนามบินนานาชาติชูบุเซนแทรร์ ประเทศญี่ปุ่น(เวลาท้องถิ่นเร็วกว่าประเทศไทย 2 ชั่วโมง) ผ่านด่านตรวจคนเข้าเมืองและศุลกากร จากนั้นเดินทาง เข้าสู่เมืองสู่ **เมืองนาโกย่า**

[สำคัญมาก!!ไม่อนุญาตให้นำอาหารสด จำพวก เนื้อสัตว์ พืช ผัก ผลไม้ เข้าประเทศญี่ปุ่นหากฝ่าฝืนมีโทษจำปรับได้]



## Obara Shikizakura

นำท่านเดินทางสู่ **โอบาระ ชิกิซากุระ (Obara Shikizakura)** เป็นสถานที่ท่องเที่ยวที่ตั้งอยู่ในเขตโอบาระ (Obara) ของเมืองโตโยต้า (Toyota City) ความพิเศษของที่นี่คือดอกซากุระที่บานสองครั้งต่อปี ซึ่งแตกต่างจากซากุระทั่วไปที่บานเพียงครั้งเดียวในฤดูใบไม้ผลิ และเป็นสถานที่ท่องเที่ยวที่เหมาะสมสำหรับผู้ที่ต้องการสัมผัสประสบการณ์การชมดอกซากุระในช่วงฤดูใบไม้ร่วง ซึ่งเป็นช่วงเวลาที่แตกต่างกันและมีความงดงามไม่แพ้ฤดูใบไม้ผลิ ( ใช้เวลาเดินทางประมาณ 1 ชั่วโมง30ชม. )

หมายเหตุ: การเปลี่ยนสีของใบไม้ ขึ้นอยู่กับสภาพอากาศในแต่ละวัน



# Korankei Gorge

นำท่านเดินทางสู่ **หุบเขาโครังเค** เป็นสถานที่ที่มีชื่อเสียงที่สุดสำหรับการดูใบไม้เปลี่ยนสีในภูมิภาคโทไค (ภูมิภาคที่เป็นที่ตั้งของไอจิและจังหวัดข้างเคียง) โดยในเดือนพฤศจิกายน ใบไม้บนต้นเมเปิ้ลญี่ปุ่นราว 4,000 ต้น จะกลายเป็นสีแดงและเหลืองพร้อมกัน เกิดเป็นทิวทัศน์ของหุบเขาอันงดงาม

**หมายเหตุ:** การเปลี่ยนสีของใบไม้ ขึ้นอยู่กับสภาพอากาศในแต่ละวัน

กลางวัน

อาหารกลางวัน ณ ร้านอาหารเมนูอาหารท้องถิ่น (1)

นำท่านเดินทางสู่ เมืองกิฟุ ( ใช้เวลาเดินทางประมาณ 1 ชั่วโมง 30 นาที)

# Gyujō Hachimān

เป็นเมืองเล็กๆ ที่มีประวัติศาสตร์ยาวนานและเป็นที่รู้จักในฐานะเมืองที่มีทัศนียภาพที่งดงามและวัฒนธรรมที่เป็นเอกลักษณ์ หนึ่งในลักษณะเด่นของกุโจะจิมัง คือการจัดการระบบน้ำของเมือง ซึ่งมีลำคลองและทางน้ำไหลผ่านตลอดเมือง สร้างทัศนียภาพที่สวยงามและเป็นเอกลักษณ์ การเดินเล่นในย่านเมืองเก่าของกุโจะจิมัง จะได้พบกับบ้านเรือนและอาคารที่ยังคงรักษาสถาปัตยกรรมแบบดั้งเดิม ร้านค้าเล็กๆ ร้านน้ำชา และร้านอาหารที่ให้บรรยากาศย้อนยุค

นำท่านเดินทางสู่โรงแรมที่พัก หลังจากรับประทานอาหาร ให้ท่านได้เพลิดเพลินกับการแช่ออนเซ็น อิสระพักผ่อนตามอัธยาศัย

ค่ำ

รับประทานอาหารค่ำ ณ โรงแรมที่พัก (2)

# Ooedo Onsen Monogatari Premium Gero Honkan



Gero Onsen เมืองออนเซนชื่อดัง  
หนึ่งในสามออนเซนที่มีชื่อเสียงที่สุดของญี่ปุ่น

หรือเทียบเท่า



โรงแรมที่ระบุในโปรแกรมเป็นโรงแรมที่น่าเสนอเบื้องต้นเท่านั้น  
อาจจะมีการเปลี่ยนแปลงได้ ทางบริษัทขอสงวนสิทธิ์ในการปรับ  
เปลี่ยนที่พิกัดไปเมืองใกล้เคียงในกรณีที่มีช่วงงานแฟร์หรือเทศกาล



Standard Japanese-style Room 49.5m



Onsen

21 NOV

หมู่บ้านชิราคาว่าโกะ - ชมระดับไฟ NABANA NO SATO  
- นาโกย่า



เช้า

รับประทานอาหารเช้า ณ ห้องอาหารของโรงแรม (3)

นำท่านเดินทางสู่หมู่บ้านมรดกโลก **ชิราคาว่าโกะ** เป็นหมู่บ้านชาวนาที่ตั้งอยู่ในหุบเขาตามแม่น้ำโชกาวะ มีหมู่บ้านเล็กๆ ตั้งอยู่ท่ามกลางหุบเขา และดูเหมือนจะเป็นหมู่บ้านนิมจาเลยก็ว่าได้ หมู่บ้านชิราคาว่าโกะ ตั้งอยู่บนภูเขาในเขตจังหวัดกิฟุและโทยามะ ทางตอนกลางของเกาะฮอนชู ประกอบไปด้วยบ้านเรือนที่มีอายุเก่าแก่กว่า 200-300 ปี กระจายไปในแนวเหนือ-ใต้ ตามที่ราบแคบๆ ที่ขนานไปกับแม่น้ำโชกาวะ ประกอบกันถึง 16 หมู่บ้าน แต่ที่นักท่องเที่ยวนิยมมาเที่ยวกันมากๆ และเราเห็นรูปสวยๆ กันบ่อยๆ ก็คือ หมู่บ้านโอกิมาจิ ซึ่งเป็นหมู่บ้านหลักและมีขนาดใหญ่ที่สุดในชิราคาว่าโกะนั้นเอง นอกจากนี้ที่นี่ยังได้รับการขึ้นทะเบียนเป็นมรดกโลกโดยองค์การยูเนสโกในปี 1995 อีกด้วย ( ใช้เวลาเดินทางประมาณ 1.45 นาที )

*Shirakawa-go Village*

กลางวัน

รับประทานอาหารกลางวัน ณ ร้านอาหารเมนูอาหารท้องถิ่น (4)

นำท่านเดินทางสู่ **นาบานะ โนะ ซาโต** เป็นงานประดับไฟสุดยิ่งใหญ่ของญี่ปุ่น ที่จัดขึ้นในสวนดอกไม้ที่ชื่อว่า Nabana no sato ซึ่งเป็นส่วนหนึ่งของ Nagashima Resort ในจังหวัดมิเอะ ใกล้ๆ กับเมืองนาโงย่า เป็นงานจัดแสดงไฟที่หลายคนตั้งตารอ เพราะในแต่ละปีจะมีธีมการจัดงานแตกต่างกันออกไป ในพื้นที่ของสวนดอกไม้ขนาดใหญ่จะเต็มไปด้วยดวงไฟกว่าล้านดวงที่แข่งกันส่องแสงยามค่ำคืน ซึ่งจะถูกประดับตกแต่งเป็นรูปทรงต่างๆ ทั้งภูเขาไฟฟูจิ ต้นคริสต์มาส แม่น้ำ ทุ่งหญ้า รวมถึงยังมีการประดับไฟบนน้ำ ให้นักท่องเที่ยวได้เดินชมกันเพลินๆ ( ใช้เวลาเดินทางประมาณ 2.30นาทึ )

*nabana no sato  
winter illumination*

ค่า **อิสระรับประทานอาหารค่ำ เพื่อสะดวกแก่การท่องเที่ยว**



# CYPRESS GARDEN HOTEL

หรือเทียบเท่า  
★★★★

โรงแรมที่ระบุในโปรแกรมเป็นโรงแรมที่น่าเสนอเบื้องต้นเท่านั้น อาจจะมีการเปลี่ยนแปลงได้ ทางบริษัทขอสงวนสิทธิ์ในการปรับเปลี่ยนที่พักไปเมืองใกล้เคียงในกรณีที่มิชื่องานแพร่หรือเทศกาล



Standard Twin Room 24 sqm

22NOV

วัดคิโยมิซุ - นั่งรถไฟสายโรแมนติก (ชมใบไม้เปลี่ยนสี) - สะพานโทเก็ตสึเคียว -ป่าไฟอาราชิยาม่า



เช้า รับประทานอาหารเช้า ณ ห้องอาหารของโรงแรม (5)



จากนั้นนำท่านเดินทางสู่ **วัดคิโยะมิซุ หรือ วัดน้ำใส** เป็นวัดที่มีชื่อเสียงโด่งดังที่สุดในญี่ปุ่น เนื่องจากวัดนี้มีสถาปัตยกรรมโบราณที่งดงามชวนตะลึงจนยูเนสโกได้บันทึกให้วัดแห่งนี้ขึ้นเป็นมรดกโลก (UNESCO world heritage sites) ซึ่งที่มาของชื่อวัดน้ำใสก็มาจากการที่วัดแห่งนี้ขึ้นได้ถูกสร้างขึ้นปี ค.ศ. 780 แล้วได้มีน้ำที่เกิดขึ้นเองตามธรรมชาติจากน้ำตกโอะโตะวะ (Otowa Waterfall) ไหลผ่านตัววัด จุดที่ถือว่าเป็นไฮไลท์ของที่นี่คือ อาคารไม้ขนาดใหญ่ที่การสร้างทั้งหมดนี้ไม่มีการใช้ตะปูใด ๆ ทั้งสิ้นถือว่าเป็นภูมิปัญญาของคนโบราณที่ยอดเยี่ยม และโถงอาคารถูกสร้างให้ยื่นออกไปภายนอกทำให้บริเวณนี้เป็นจุดชมวิวกที่สวยงาม มองเห็นเมืองเกียวโตในฤดูต่าง ๆ และเป็นจุดชมซากุระและชมใบไม้แดงที่ขึ้นชื่อของเกียวโตอีกด้วย ( ใช้เวลาเดินทางประมาณ 2 ชั่วโมง )

กลางวัน รับประทานอาหารกลางวัน ณร้านอาหารท้องถิ่น (6)

นำท่านนั่ง **รถไฟสายโรแมนติกซากาโนะ** เป็นรถไฟขบวนพิเศษเพื่อชมวิวกวักทัศน์อันสวยงามของธรรมชาติและภูมิประเทศในบริเวณอาราชิยาม่า ซึ่งมีความงดงามแตกต่างกันออกไปในแต่ละฤดู ตั้งอยู่ที่เมืองอาราชิยาม่า กรุงเกียวโต ประเทศญี่ปุ่น เส้นทางรถไฟสายนี้สร้างขึ้นตั้งแต่ปี ค.ศ. 1899 เพื่อเชื่อมระหว่างเกียวโตกับเมืองอื่น ๆ ทางตอนเหนือ โดยภายหลังบริษัทรถไฟ JR ได้เข้ามาซื้อกิจการรถไฟในพื้นที่นี้ และมีการสร้างสายรถไฟ Sanin Main Line ขึ้นในปีค.ศ. 1989 ซึ่งเป็นเส้นทางรถไฟที่ตัดเป็นแนวตรง ใช้เวลาเดินทางน้อยกว่า และไม่ต้องลัดเลี้ยวตามขุนเขาเหมือนในอดีต ทำให้เส้นทางรถไฟสายเก่าถูกยกเลิก และถูกนำมาดัดแปลงเพื่อเป็นสายรถไฟท่องเที่ยวซึ่งเปิดให้บริการตั้งแต่ปี ค.ศ. 1991 เป็นต้นมาจนถึงปัจจุบัน



# Sagano Romantic Train





## Togetsukyo Bridge

นำท่านเดินทางสู่ **สะพานโทเจ็ตสึเคียว (Togetsukyo Bridge)** เป็นสะพานที่มีประวัติศาสตร์ยาวนาน ที่ตั้งอยู่ในย่านอาราชิยาม่า (Arashiyama) ของเมืองเกียวโต (Kyoto) ประเทศญี่ปุ่น สะพานนี้มีความยาวประมาณ 155 เมตร ข้ามแม่น้ำโฮซูกาวะ (Hozugawa River) ซึ่งเป็นแม่น้ำสายเล็กที่ไหลผ่านย่านธรรมชาติที่งดงามและเป็นที่รู้จักกันดีสำหรับการชมใบไม้เปลี่ยนสีในฤดูใบไม้ร่วงและดอกซากุระในฤดูใบไม้ผลิ สะพานโทเจ็ตสึเคียวเป็นสถานที่ที่ท่องเที่ยวที่นิยมมากในหมู่นักท่องเที่ยวทั้งชาวญี่ปุ่นและชาวต่างชาติ ด้วยทัศนียภาพที่งดงามและบรรยากาศที่เงียบสงบของธรรมชาติ ทำให้เป็นจุดหมายปลายทางที่ไม่ควรพลาดเมื่อมาเยือนเกียวโต

**ป่าไผ่อาราชิยาม่า (Arashiyama Bamboo Grove)** เป็นหนึ่งในสถานที่ท่องเที่ยวที่มีชื่อเสียงที่สุดในเมืองเกียวโต (Kyoto) ประเทศญี่ปุ่น ตั้งอยู่ในย่านอาราชิยาม่า (Arashiyama) ซึ่งเป็นพื้นที่ที่งดงามและเต็มไปด้วยธรรมชาติ ป่าไผ่แห่งนี้มีความโดดเด่นด้วยทิวทัศน์ของต้นไผ่สูงเสียดฟ้าเรียงรายกันเป็นแนวยาว เมื่อเดินผ่านป่าไผ่ ผู้เยี่ยมชมจะได้รับประสบการณ์ที่เงียบสงบและเป็นธรรมชาติ พร้อมทั้งได้ยินเสียงลมพัดผ่านต้นไผ่ที่สร้างความรู้สึกผ่อนคลายและสงบ มีเส้นทางเดินเท้าที่มีความยาวประมาณ 500 เมตร

## Arashiyama



คำ

รับประทานอาหารค่ำ ณ ร้านอาหารเมนูอาหารท้องถิ่น (7) บุฟเฟต์ซาบู ซาบู

# S-PERIA HOTEL KYOTO

หรือเทียบเท่า



โรงแรมที่ระบุในโปรแกรมเป็นโรงแรมที่นำเสนอเบื้องต้นเท่านั้น  
อาจจะมีการเปลี่ยนแปลงได้ ทางบริษัทขอสงวนสิทธิ์ในการปรับ  
เปลี่ยนที่พักไปเมืองใกล้เคียงในกรณีที่มีช่วงงานแพร่หรือเทศกาล



Standard Twin Room 16-17 sqm



Large Public Bath

23NOV

โอสาก้า - หุบเขามิโนะ - วัดคัตสึโงจิ - ซอปปิงย่านชินไซบาชิ



เช้า

รับประทานอาหารเช้า ณ ห้องอาหารของโรงแรม (8)



## Minoh Park

นำท่านเดินทางสู่ หุบเขามิโนะ (Minoh Park) หรืออุทยานแห่งชาติมิโนะ เป็นอุทยานธรรมชาติที่ตั้งอยู่ในเมืองมิโนะ ประเทศญี่ปุ่น ที่มีชื่อเสียงในฐานะสถานที่ท่องเที่ยวที่สวยงามและเป็นที่ยอมรับของธรรมชาติ โดยเฉพาะในช่วงฤดูใบไม้ร่วง หุบเขามิโนะเป็นที่นิยมมากในช่วงฤดูใบไม้ร่วง เมื่อใบไม้เปลี่ยนสีเป็นสีแดง สีส้ม และสีเหลือง ทำให้ทิวทัศน์งดงาม และมีเสน่ห์ นักท่องเที่ยวมากมายมาเยือนที่นี่เพื่อชมใบไม้เปลี่ยนสีและถ่ายภาพสวยๆ ( ใช้เวลาเดินทางประมาณ 1 ชั่วโมง )



## Katsuo-ji Temple

วัดคัตสึโงจิ (Katsuo-ji Temple) วัดนี้มีชื่อเสียงเนื่องจากเป็นสถานที่ที่คนมักมาขอพรเพื่อความโชคดีและความสำเร็จ โดยเฉพาะอย่างยิ่งในด้านการแข่งขันและการสอบเข้า และการทำงาน เป็นที่รู้จักในฐานะวัดแห่งชัยชนะ นอกจากนี้ยังมีการนำตุ๊กตาดารุมะ (Daruma dolls) มาวางไว้เพื่อเป็นสัญลักษณ์ของความโชคดี นอกจากนี้ยังเป็นสถานที่ที่เหมาะสมสำหรับการพักผ่อนและสัมผัสกับธรรมชาติที่งดงาม

กลางวัน

รับประทานอาหารกลางวัน เมนูอาหารท้องถิ่น YAKINIKU (9)



นำท่านช้อปปิ้ง ย่านชินไซบาชิและย่านโดทงโบริ แหล่งช้อปปิ้งที่มีความยาวประมาณ 600 เมตร เต็มไปด้วยร้านค้าปลีก ร้านแฟชั่น ร้านเครื่องสำอาง ร้านรองเท้า กระเป๋า นาฬิกา ร้านกาแฟ ร้านอาหาร ร้านขนม ร้านเสื้อผ้าสตรีคแบรนด์ดังทั้งญี่ปุ่นและต่างประเทศ อาทิ Zara, H&M , Beans, ABC Mart, GU เรียกว่ามีทุกอย่างที่ต้องการรวมกันอยู่บริเวณนี้ **เย็น อีสรุับประทานอาหารค่ำตามอริยาศัย เพื่อสะดวกแก่การท่องเที่ยว**

นำท่านเดินทาง เช็คอิน เข้าสู่ที่พัก

## HIYORI HOTEL OSAKA NAMBA STATION



โรงแรมที่ระบุในโปรแกรมเป็นโรงแรมที่น่าเสนอเบื้องต้นเท่านั้น อาจจะมีการเปลี่ยนแปลงได้ ทางบริษัทขอสงวนสิทธิ์ในการปรับเปลี่ยนที่พักไปเมืองใกล้เคียงในกรณีที่มีช่วงงานแฟร์หรือเทศกาล

Standard Twin Room  
20 sqm



24NOV

ศาลเจ้านัมบะ ยาสากะ - อีสระช้อปปิ้งริงกุ พรีเมียมเอาท์เล็ต - สนามบินคันไซ - สนามบินสุวรรณภูมิ



เช้า

รับประทานอาหารเช้า ณ ห้องอาหารของโรงแรม (10)



## Namba Yasaka

นำท่านสักการะ **ศาลเจ้านัมบะ ยาสากะ**: ศาลเจ้าชื่อดังแห่งโอซาก้า โดดเด่นด้วยเวทีกุรูปหัวสิงโตยักษ์ "ชิชิเด็น" อันเป็นเอกลักษณ์ เชื่อกันว่าปากสิงโตจะช่วยกลืนกินสิ่งชั่วร้าย และนำพาความโชคดี ความสำเร็จ และพลังชีวิตที่ดี เป็นสถานที่ยอดนิยมสำหรับขอพรด้านโชคลาภ การงาน และความสำเร็จ พร้อมถ่ายภาพแลนด์มาร์กสุดแปลกตาไม่เหมือนที่ใดในญี่ปุ่น

### นำท่านเดินทางสู่ Rinku Premium Outlet

เอาท์เล็ต เซ็นเตอร์ที่ใหญ่ที่สุดในญี่ปุ่นตะวันตก ฝั่งตรงข้ามท่าอากาศยานนานาชาติคันไซ มีสินค้าแบรนด์ดังทั้งในประเทศและต่างประเทศ, ร้านกีฬายอดนิยมกว่า 210 ร้าน ทั้งเสื้อผ้า, รองเท้า, เครื่องประดับ, เสื้อผ้าชายไปจนถึงเสื้อผ้าเด็ก, ของใช้ประจำวัน บรรยากาศสบายๆ ช้อปปิ้งได้อย่างหรูหราในราคาย่อมเยา



## Rinku Premium Outlet

กลางวัน

อีสระอาหารกลางวัน เพื่อสะดวกแก่การท่องเที่ยว

สมควรแก่เวลานำท่านออกเดินทางสู่ สนามบินคันไซ

17.25 น.

ออกเดินทางสู่กรุงเทพฯ โดยสายการบินไทย **เที่ยวบินที่ TG673**

มีบริการเสิร์ฟอาหารและเครื่องดื่มบนเครื่อง

22.00 น.

ถึงสนามบินสุวรรณภูมิโดยสวัสดิภาพ พร้อมความประทับใจ

โปรแกรมอาจจะมีการเปลี่ยนแปลงได้ ขึ้นอยู่กับสภาพอากาศ

หมายเหตุ: การเปลี่ยนสีของใบไม้จะมากหรือน้อย ขึ้นอยู่กับสภาพอากาศในแต่ละวัน

**อัตราค่าบริการ :**  
**Romantic Autumn Colors of Nagoya & Kansai 6 วัน 4 คืน**  
**โดยสายการบินไทย TG**

กำหนดการเดินทาง	ผู้ใหญ่ พัก 2-3 ท่าน ท่านละ	เด็ก ไม่เกิน 7 ปี <b>ไม่เสริมเตียง</b> พัก กับผู้ใหญ่ 2 ท่าน ท่านละ	ราคาทัวร์ไม่รวม ตั๋วเครื่องบิน	พักเดี่ยว
19-24 พฤศจิกายน 2569	<b>72,900.-</b>	<b>69,900.-</b>	<b>52,900.-</b>	<b>12,900.-</b>

กรณีท่านต้องการเช็คตั๋วเครื่องบินขึ้นธุรกิจ กรุณาเช็คกับเจ้าหน้าที่

**หมายเหตุ (กรุณาอ่านรายละเอียดทุกข้อหมายเหตุ)**

1. รบกวนพิจารณาโปรแกรมการเดินทางให้ละเอียดก่อนทำการจอง
2. กำหนดการนี้อาจเปลี่ยนแปลงได้ตามความเหมาะสมของหมู่คณะ เวลา สภาพการจราจร และสภาพภูมิอากาศในขณะนั้น โดยคำนึงถึงความปลอดภัยและประโยชน์ของผู้เดินทางเป็นสำคัญ
3. **กรุ๊ปคอนเฟิร์มเดินทาง 15 ท่านขึ้นไป** บริษัทขอสงวนสิทธิ์ยกเลิก หรือเลื่อนการเดินทาง ในกรณีที่ผู้เดินทางไม่ครบตามจำนวนที่กำหนด



### อัตราค่าบริการทัวร์นี้รวม

1. ค่าตัวเครื่องบินระหว่างประเทศ ชั้นประหยัด พร้อมบริการอาหารบนเครื่อง ที่ระบุวันเดินทางไป-กลับพร้อมคณะ กระเป๋า 1 ใบ น้ำหนักไม่เกิน 23 กก. ถ้อยขึ้นเครื่อง 7 กก./ท่าน
2. ค่ารถโค้ชปรับอากาศคุณภาพดี นำเที่ยวตามรายการ
3. ค่าห้องพักในโรงแรมตามที่ระบุในโปรแกรม หรือเทียบเท่า  
\*\* ในกรณีที่ท่านจองห้องพักแบบ TRIPLE [2 เตียง+1 ที่นอนเสริม] แล้วทางโรงแรมไม่สามารถจัดหาห้องพัก แบบ TRIPLE ได้ ทางบริษัทอาจมีการจัดห้องพักให้ตามความเหมาะสมต่อไป \*\*
4. ค่าอาหารตามที่ระบุในรายการ
5. ค่าเข้าสถานที่ท่องเที่ยวระบุในรายการ
6. ค่าประกันการเดินทาง คุ้มครองสุขภาพและอุบัติเหตุ วงเงินประกัน 2,000,000 บาท (เงื่อนไขตามกรมธรรม์)
7. ค่าภาษีมูลค่าเพิ่ม 7% (เฉพาะค่าบริการ)
8. ค่าทิปพนักงานขับรถ และ ค่าทิปมัคคุเทศก์

### อัตราค่าบริการทัวร์นี้ไม่รวม

1. ค่าธรรมเนียมการจัดทำหนังสือเดินทาง
2. ค่าใช้จ่ายส่วนตัว อาทิ ค่าเครื่องดื่มที่สั่งพิเศษ, ค่าโทรศัพท์, ค่าชกரிด, ค่าธรรมเนียมหนังสือเดินทาง, ค่าน้ำหนักเกินจากทางสายการบินกำหนด, ค่ารักษาพยาบาล กรณีเกิดการเจ็บป่วยจากโรคประจำตัว, ค่ากระเป๋าเดินทางหรือของมีค่าที่สูญหายในระหว่างการเดินทาง
3. ค่าธรรมเนียมน้ำมันและภาษีสนามบิน ในกรณีที่สายการบินมีการปรับขึ้นราคา

### การจองทัวร์และสำรองที่นั่ง

1. กรุณาแจ้งชื่อ-นามสกุล, ที่อยู่และหมายเลขโทรศัพท์ของผู้จอง สำหรับออกใบแจ้งหนี้และใบรับเงินของท่าน
2. ชำระค่ามัดจำทัวร์จำนวน **ท่านละ 30,000 บาท** ภายในวันที่เจ้าหน้าที่ส่งรายละเอียดการชำระให้ เพื่อเป็นการยืนยันการจองจึงจะถือว่าได้ทำการสำรองที่นั่งเสร็จสมบูรณ์ **ส่วนที่เหลือชำระก่อนเดินทาง 30 วัน**
3. ส่งสำเนาหน้าพาสปอร์ตของผู้ที่เดินทาง ที่มีอายุการใช้งานไม่น้อยกว่า 6 เดือน
4. หากท่านที่ต้องการออกตัวโดยสารภายในประเทศ (กรณีลูกค้าอยู่ต่างจังหวัด) ให้ท่านติดต่อเจ้าหน้าที่ ก่อนออกบัตรโดยสารทุกครั้ง หากออกบัตรโดยสารโดยมิแจ้งเจ้าหน้าที่ ทางบริษัทขอสงวนสิทธิ์ไม่รับผิดชอบ ค่าใช้จ่ายที่เกิดขึ้น

## กรณียกเลิกการเดินทาง

1. แจ้งยกเลิกก่อนเดินทาง ตั้งแต่ 30 วันขึ้นไป คืนค่าใช้จ่าย และ หักค่าใช้จ่ายที่เกิดขึ้นจริง ทางบริษัทของสงวนสิทธิ์ในการยกเลิกการเดินทางไม่น้อยกว่า 60 วัน ในกรณีวันเดินทางช่วงวันหยุด นักช้ตฤกษ์
2. แจ้งยกเลิกก่อนเดินทาง 20 วัน เก็บค่าใช้จ่ายท่านละ 50% ของค่าทัวร์ หรือ หักค่าใช้จ่ายที่เกิดขึ้นจริง หากมีค่าใช้จ่ายที่เกิดขึ้นจริงมากกว่าที่แจ้งไว้ข้างต้น ทางบริษัทของสงวนสิทธิ์เก็บค่าใช้จ่ายเพิ่ม
3. แจ้งยกเลิกก่อนเดินทางไม่ถึง 20 วัน บริษัทฯ ขอสงวนสิทธิ์ ไม่คืนเงินค่าใช้จ่ายทั้งหมด การจ่ายเงินคืนแก่นักท่องเที่ยวตามข้อกำหนดด้านบน ซึ่งมีการหักเงินในบางส่วนนั้น เนื่องจากทางบริษัทมีค่าใช้จ่ายที่ได้จ่ายจริงเพื่อการเตรียมการจัดนำเที่ยวไปแล้ว เช่น การมัดจำรถโดยสาร การจองเจ้าหน้าที่ให้บริการ และ ค่าใช้จ่ายที่จำเป็นอื่นๆ เป็นต้น
4. กรณีเจ็บป่วย จนไม่สามารถเดินทางได้ ซึ่งจะต้องมีใบรับรองแพทย์จากโรงพยาบาลรับรอง อาจจะมีค่าใช้จ่ายที่ ไม่สามารถเรียกคืนได้คือ ค่าธรรมเนียมในการมัดจำตัว และค่าธรรมเนียมวีซ่าตามที่สถานทูตฯ เรียกเก็บ
5. กรณีผู้เดินทางไม่สามารถเข้า-ออกเมืองได้ เนื่องจากพอลอมแปลงหรือการห้ามของเจ้าหน้าที่ ไม่ว่าจะเหตุผลใดๆตามทางบริษัทของสงวนสิทธิ์ในการ ไม่คืนค่าทัวร์ทั้งหมด
6. เมื่อท่านออกเดินทางไปกับคณะแล้ว ถ้าท่านงดการใช้บริการรายการใดรายการหนึ่ง หรือไม่เดินทางพร้อมคณะถือว่าท่านสละสิทธิ์ ไม่อาจเรียกร้องค่าบริการและเงินมัดจำคืน ไม่ว่าจะกรณีใดๆ ทั้งสิ้น

